

# 県安管協会ニュース

(一社)宮城県安全運転管理者協会・宮城県安全運転事業主会連合会

令和元年11月

No.8

Tel022-361-0313

fax022-362-3801

e-mail

info@kenankan.or.jp

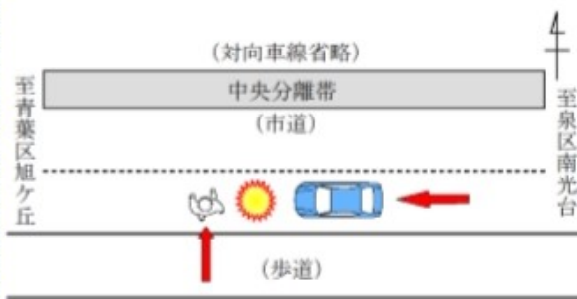
## 【交通事故情勢】

宮城県内の交通事故は、11月5日（火）現在、49件51人（前年比+7件+8人）となっています。安全運転管理者選任事業所の従業員が第1当事者となった死亡事故は、9件9人（前年比+3件+3人）で、昨年1年間の6件6人をすでに上回っています。

今年も残すところ2か月足らずとなりましたが、安管選任事業所からこれ以上の交通死亡事故を発生させないための安全運転管理をお願いします。下記の9月中に発生した3件の交通死亡事故現場見取り図が示すように、夕暮れの歩行者事故と路外逸脱事故（よそ見運転）の事故が多発しています。事故事例を教訓にするように注意喚起してください。

## 【9月中安管事業所の死亡事故】

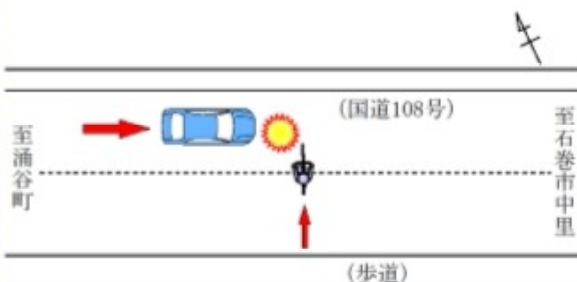
① 9月14日（土）午後6時30分頃、市道上で普通乗用車（40歳代・男性）が道路を横断中の歩行者（40歳代・女性）と衝突したものの。



② 9月15日（日）午前1時20分頃、県道上で軽乗用車（20歳代・男性）が橋の欄干に衝突したものの。



③ 9月29日（日）午後5時50分頃、国道上で普通乗用車（60歳代・男性）と自転車（80歳代・男性）が衝突したものの。



## ドライバーができる夕暮れ時の交通事故防止対策

### ○ 横断歩道に関するルールを守りましょう！

ドライバーは横断歩道に歩行者がいるときはその手前で一時停止し歩行者の通行を妨げてはなりません。明らかに横断者がいない場合を除いて横断歩道の直前で停止できるように手前で減速しなければなりません。

### ○ ライトは早めに点灯しましょう！

夕暮れ時は人の目が暗さの変化になれず、ドライバーは歩行者や自転車の発見が遅れます。ライトを点灯することで視界を確保するとともに、自分の存在を知らせましょう。帰路を急がず慎重な運転を心がけましょう。

### ○ ハイビームの上手な活用！

ロービーム（40m）に対しハイビームは100m先の歩行者を発見することができます。