

## 令和4年中の安全運転管理者選任事業所における交通事故状況

## ◇ 令和4年の特徴点

宮城県全体の交通事故については、事故発生件数及び負傷数ともに減少しており、死亡事故については、37件で前年より5件減少しています。

一方、安全運転管理者を選任している事業所の従業員の方が、第一当事者となった死亡事故は、10件発生して、相手側の方9人が亡くなっています。発生件数と死者数は、前年より7件7人増加しました。



令和4年	10件10人死亡	業務中1件 通勤中8件 業務外1件
------	----------	-------------------

令和3年	3件3人死亡	業務外3件 ※ 業務中・通勤中ゼロ
------	--------	-------------------

- 前年と比較して事故発生数及び負傷者数は減少しました。
- 事故の類型別では、追突事故が全体の4割以上です。
  - ※ 615件中247件
  - ※ 業務中の事故の約43%が追突事故
- 通行目的別では、「業務中」と「業務外」は、前年より減少していますが、「通勤中」は増加しています。

※「通勤中」が全体の42%以上を占める

## ◇ 事故発生状況

交通事故総数	区分	発生件数	死亡事故		負傷者		
			件数	死者	重傷	軽傷	計
	令和4年	615	10	10	55	665	720
令和3年	621	3	3	64	705	769	
増減	数	-6	7	7	-9	-40	-49
減	率	-1.0%	233.3%	233.3%	-14.1%	-5.7%	-6.4%

## ◇ 業務別の発生状況

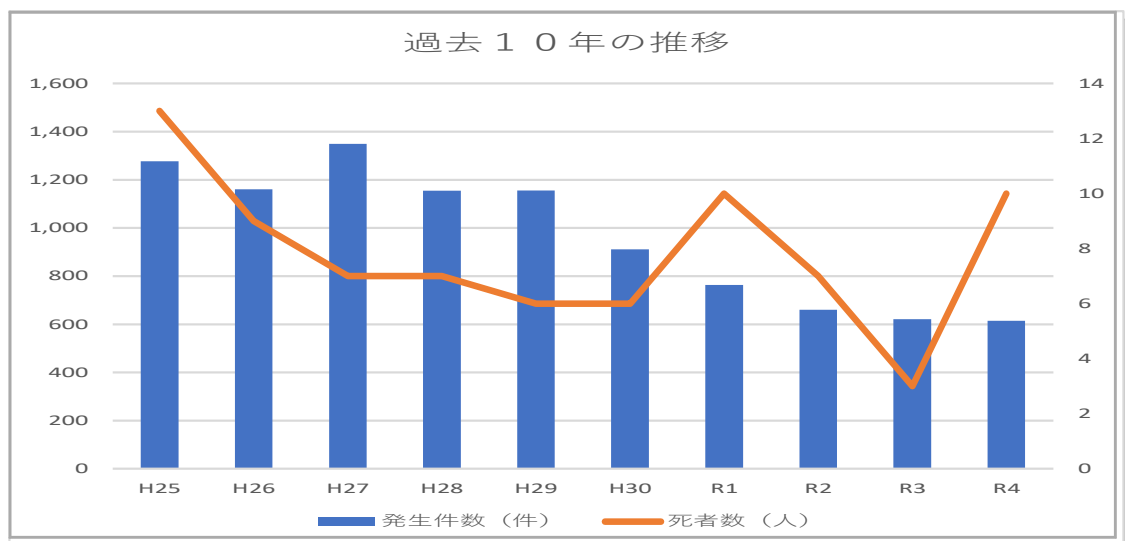
区分		発生件数	死亡事故		負傷者		
			件数	死者	重傷	軽傷	計
業務中	令和4年	126	1	1	12	139	151
	令和3年	142			9	166	175
	増減	-16	1	1	3	-27	-24
通勤中	令和4年	263	8	8	22	264	286
	令和3年	250			28	268	296
	増減	13	8	8	-6	-4	-10
業務外	令和4年	226	1	1	21	262	283
	令和3年	229	3	3	27	271	298
	増減	-3	-2	-2	-6	-9	-15

◇ 宮城県全体との比較

区 分	発生件数	死 亡 事 故		負 傷 者		
		件 数	死 者	重 傷	軽 傷	計
県全体の事故数	4,117	37	37	440	4,472	4,912
安管事業所の事故数	615	10	10	55	665	720
県全体に占める割合	14.9%	27.0%	27.0%	12.5%	14.9%	14.7%

◇ 過去10年の推移

区分	H25	H26	H27	H28	H29	H30	R1	R2	R3	R4
発生件数 (件)	1,277	1,161	1,349	1,155	1,156	911	763	660	621	615
死者数 (人)	13	9	7	7	6	6	10	7	3	10



事業所の所在地別交通事故発生状況(単月)													
【12月単月】												単位:人	
ブロック	地区	業務中の事故			通勤中の事故			業務外の事故			合計		
		死者	重傷	軽傷	死者	重傷	軽傷	死者	重傷	軽傷	死者	重傷	軽傷
中央	仙台中中央					1				4		1	4
	仙台南			2			1						3
	仙台北			1			2		1	3		1	6
	仙台東			6	1	2	4			3	1	2	13
	泉			1		1	2			2		1	5
	若林					1	3			1		1	4
	塩釜			1	1		1				1		2
	黒川						1						1
沿岸	石巻						1						1
	気仙沼												
	佐沼						1			1			2
	登米												
	河北												
	南三陸												
仙北	古川						2		1	3		1	5
	遠田						2						2
	若柳												
	築館			1			1						2
	大崎西部												
	加美												
仙南	岩沼			2			3						5
	柴田						1						1
	白石												
	角田			1									1
	亶理						1						1
計			15	2	5	26		2	17	2	7	58	

※ 事業所の所在地(警察署)別の統計で、事故の発生地ではありません。

事業所の所在地別交通事故発生状況(累月)													
【令和4年中】												単位:人	
ブロック	地区	業務中の事故			通勤中の事故			業務外の事故			合計		
		死者	重傷	軽傷	死者	重傷	軽傷	死者	重傷	軽傷	死者	重傷	軽傷
中央	仙台中中央		1	9		1	21		2	42		4	72
	仙台南			17		2	15		1	11		3	43
	仙台北			1	6		1	10		2		4	34
	仙台東	1	3	20	2	2	43		2	36	3	7	99
	泉		1	14	1	5	23			15	1	6	52
	若林		1	20	1	1	24		1	15	1	3	59
	塩釜			8	1	3	28		3	15	1	6	51
	黒川		2	4		2	16			16		4	36
沿岸	石巻		2	11			11		2	21		4	43
	気仙沼			1	1		2			2	1		5
	佐沼					1	3			4		1	7
	登米												
	河北			1		1	1					1	3
	南三陸												
仙北	古川			2			14		3	18		3	34
	遠田						6		1	3		1	9
	若柳			1			1			5			7
	築館			4		1	4			2		1	10
	大崎西部			1									1
	加美			4			2			1			7
仙南	岩沼			5	1		13		1	9	1	1	27
	柴田		1	4		1	13	1	2	8	1	4	25
	白石			1			2		1	6		1	9
	角田			1	1	1	8			10	1	1	19
	亶理			5			4			4			13
計		1	12	139	8	22	264	1	21	262	10	55	665

※ 事業所の所在地(警察署)別の統計で、事故の発生地ではありません。